

『かて一な!!』と『カギ』 使用法

この度は、『かて一な!!』シリーズバイク盗難防止用チェーンをお買い上げありがとうございました。

あなたの愛車が盗難や事故に遭わないよう心より祈っています。

このチェーンはステンレス系の素材で製作し、屋外においてもサビの出にくい処理を施しています。

1. 太いチェーンを愛車のフレームに通し、電柱などに固定してください。
2. 固定チェーンを愛車のタイヤなどに巻きつけてください。鍵が移動しません。
3. 端末のリンクに通し、下の写真のように鍵を掛けてください。
4. 写真の鍵はマルチロック社のE14Hです。



あなたのご意見やご希望、
何なりとお気軽にご連絡ください。

固定チェーンの先端部のリンクは『へ』の字になっています。取付時にはその向きにご注意ください。



- 自宅用
『かて一な!!』 『かて一な!! スポーク』
『かて一な!! EX』
携帯用
『かて一な!! α』 『Uチャンプ』
『かて一な!! ぼっけ』



自宅では『かて一な!!』と『かて一な!! α』の二重防護
出先へは『かて一な!! α』を携帯する、こんなお客様が増えています。

バイクの盗難事故を無くしましょう!!

チェーンに付属のイスラエル製マルチロックの使用方法は以下です。

テロ対策防止用として作られているこのカギには、IDカードが添付されています。キーの複製に絶対必要なものです。

このカードが無いとキーを複製出来ません。!

☆カギを複製する時には以下のものがが必要です。世界の安心ブランド

カードは絶対に失わないで下さい。

IDカード・免許証コピー・予備のカギ1本

つまりカギだけでは、複製は不可能です。

マルチロック

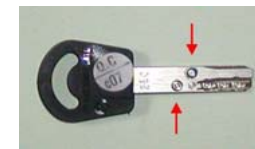
MUL-T-LOCK

カギに同梱包されている
小さな赤や白のボタン
カギの識別用です。
小さな穴にポチン
今使っているのは赤
こんな表示の為です。



インテグラル構造

この小さな丸いピンが上下に動き、
ピッキングの防止と
カギの複製を防いでいます。



カギ本体にピッキング対策のための特殊な細工がしてあります。
色々なシステムを組み合わせることができます。

カギが異常動作で開かなくなった時には以下へ電話!!
マルチロックサービスセンター 0120-064-069 (24時間対応)

夢をつなぐ 心をつなぐ 世界をむすぶ

K 衣川製鎖工業株式会社

672-8039 姫路市飾磨区阿成渡場1111

Tel 079-234-1515

Fax 079-234-1519

Free 0120-19-1515

<http://www2.memenet.or.jp/kinugawa/>

<http://www.kanamonoya.co.jp/bike/>

bike@kanamonoya.co.jp

むらの鍛冶屋

